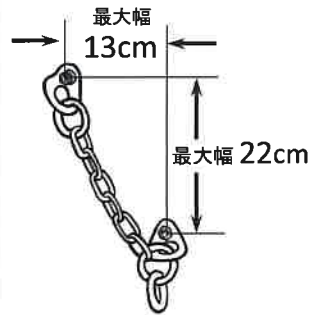


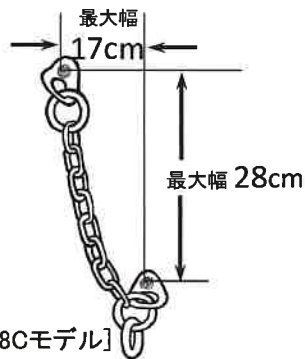
【ハンガーの正しい取り付け方】

ハンガーとボルトは、同素材の組み合わせでご使用願います。

* 一般的な鉄とステンレスの組み合わせは異種電解腐食 (ガルバニックコロージョン)をおこし、金属腐食の原因となります。

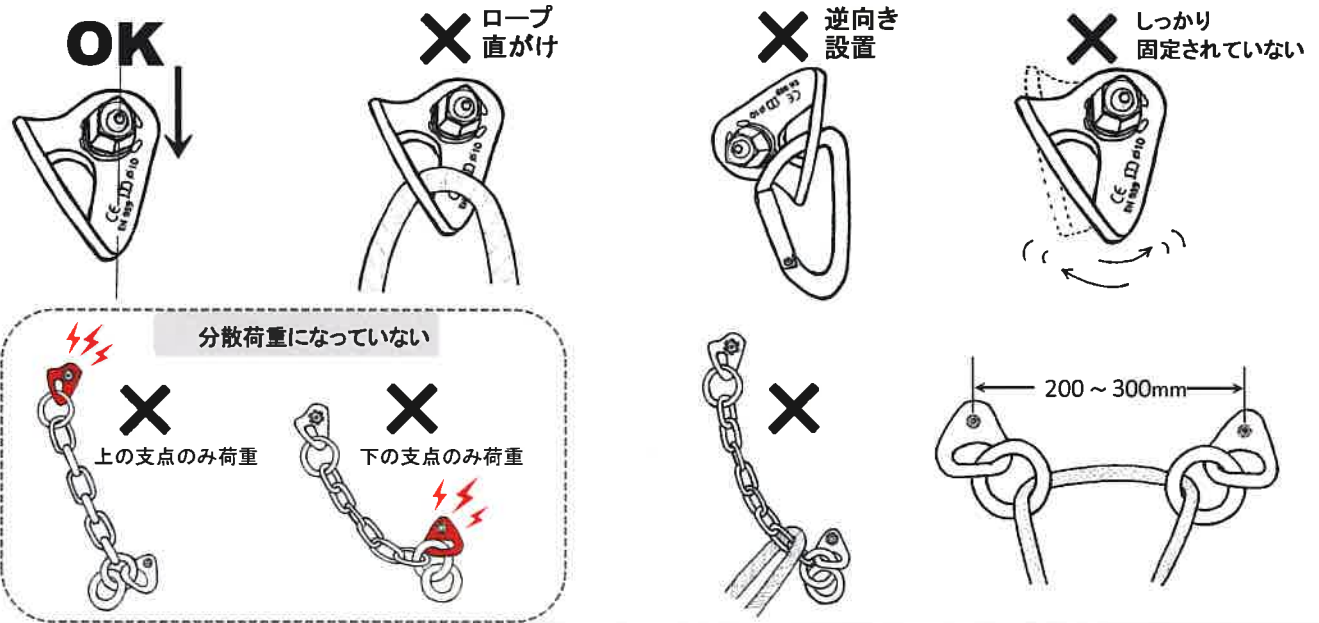


[6Cモデル]

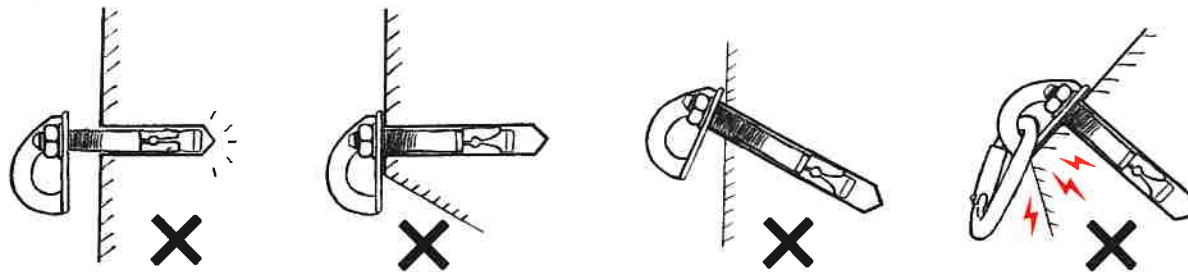
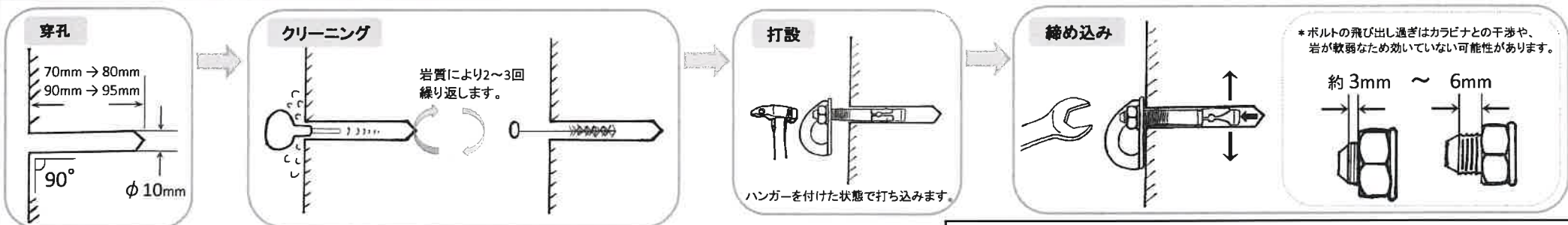


[8Cモデル]

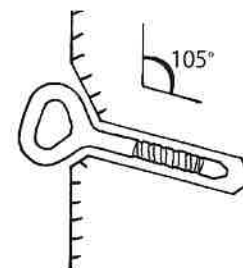
* 上下両方のハンガーに均等に荷重されるように設置するのが理想です。



【アンカーボルトの正しい取り付け方】



《ケミカル施工》



ルーフや前傾壁を除き、直角(90°)プラス15°くらい下向きで穴あけ作業をすると、より安全なアンカーポイントとなります。

また開けた穴の掃除は極力いいねいこ、きれいに行ってください。

(接着力を最大限に強くするためです。)

* グルーはHILTI「HY200-R」又は「RES00V3」をお勧めします。

アンカーボルト 適合・詳細表

roc'teryx®

詳細 (スペック)	重さ (g)	強度		穿孔径 Φ (mm) 拡張ボルト施工	距離 ↔ (mm)	海岸	滝・沢	洞窟	ジム	リード	トップロープ	懸垂下降	HARD ROCK	SOFT ROCK
		←→ kN	↑↓ kN											
ハンガー316 プレート厚 4mm ボルトホール 径 10mm	64	15	25	10	-	○	○	○	○	○	-	-	○	×
ハンガーリング316 プレート厚 4mm ボルトホール 径 10mm リング直径 55mm	135	15	26	10	200 ~300	○ ×2	○ ×2	○ ×2	△ ×2	○	○ ×2	○ ×2	○	×
ラッペルステーション 6C 全長 340mm	530	15	25	10	裏面参照	○	○	○	○	○	○	○	○	×
8C 全長 410mm	600	15	25	10	裏面参照	○	○	○	○	○	○	○	○	×
* 表示強度は製品の強度であり、設置する岩質や施工状況により、引き抜き・せん断強度とも数値以下となる可能性があります。					深さ (mm)	* エクスパンションボルト施工の際には、ドリルビットの径は必ず10mm径をご使用ください。10.2mmや10.5mmのビットでの穿孔では、ボルトが十分に拡張せず、規定強度が発揮できません。					レンチ (mm)	トルク (Nm)		
エクスパンションボルト 10/70mm 全長 70mm 径 10mm	52	15	25	10のみ可	80	175以上	○	○	△	-	17	20	○	×
エクスパンションボルト 10/90mm 全長 90mm 径 10mm	61	15	25	10のみ可	95	175以上	○	○	○	-	17	20	○	△
グルーインボルト 全長 120mm 径 10mm 埋設部 90mm	112	15	25	12	90	100以上	○	○	○	-	-	-	○	◎

ケミカル施工は、穿孔径が違ってきます。