

軽量化とバルブの進化

マジックマウンテンのエアーマット



写真:春の爺ヶ岳 撮影地:小熊山



スーパーライトII 厚さ 25mm

マット裏面は
滑り止め加工の布地



エアの逆流防止
ニューバルブ

エアの逆流防止
ニューバルブ



ニューバルブ/エア注入モード
吹き込んだエアは戻らないから呼吸を休むことができる。



ニューバルブ/エア放出モード
バルブを裏返して付け変えてマット内のエアを外へ排出。排出動作を中断しても外のエアは入らない。またエアをより早く抜くにはバルブを引き抜いたままマットをたたむと、エアは一気に放出される。(写真参照)

Super Light II 3サイズ

ウレタンフォーム内装

- 素材/表側:20dポリエステル、裏側:30dポリエステル(滑り止め加工)、内側:スーパーライトフォーム
- カラー/表:グリーンティール(裏チャコール)

MM7219SL218 ￥9,500(税込￥10,450)
スーパーライトII・180.....~~￥9,000(税込￥9,900)~~

- サイズ/長さ183、幅51、厚さ2.5 (cm)
- 収納/長さ26、直径13 (cm) ●重さ/約565g(マット本体)

MM6319SL216 ￥8,900(税込￥9,790)
スーパーライトII・160.....~~￥8,500(税込￥9,350)~~

- サイズ/長さ160、幅51、厚さ2.5 (cm)
- 収納/長さ26、直径12 (cm) ●重さ/約485g(マット本体)

MM4819SL212 ￥7,300(税込￥8,030)
スーパーライトII・120.....~~￥7,000(税込￥7,700)~~

- サイズ/長さ122、幅51、厚さ2.5 (cm)
- 収納/長さ26、直径10 (cm) ●重さ/約370g(マット本体)

Air Mat Pump

エアーマットポンプ

58g



MMFP08053 ￥2,400(税込￥2,640)
エアーマットポンプ.....~~￥2,000(税込￥2,200)~~

エアーマットのバルブにつなげて使う。ポンプの穴を手の平で押して空気を送り込みます。長くて厚いエアーマットを呼吸に代えて楽にふくらませる事が出来ます。口を使わないので衛生的です。

- サイズ/21×13×7.5 (cm) ●収納/長さ15、直径5 (cm)
- 重さ/58g

Tent Pillow

柔らかい肌ざわり
マジックマウンテンのキャンプ枕



MMPI-105M ￥2,800(税込￥3,080)
テントピロー.....~~￥2,500(税込￥2,750)~~

ポリエステルストレッチ布地でソフトな感触です。スポンジ片内蔵

- サイズ/長さ42、幅22 (cm) ●収納長20、直径8 (cm)
- 重さ/150g(収納袋込)
- カラー/Aブラウン、Bブリックレッド

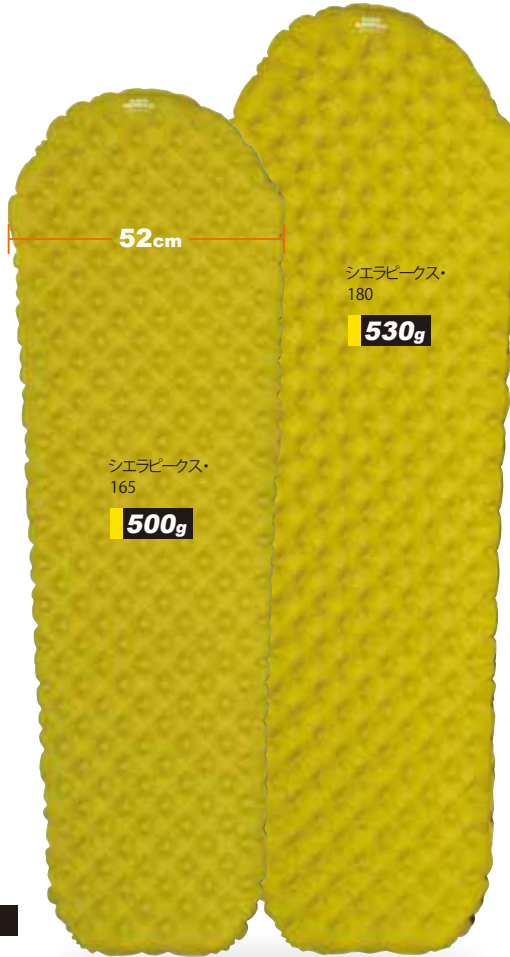
Sierra Peaks 180/165

New

ハニーセルエアーマット

「シニー」保温綿内蔵、
PUV21新型バルブ付き。
ポンプ機能スタッフバッグ。

- 素材/表裏:30dポリエステル、内側:シニー化学綿
- カラー/表マスタード、裏ダークグレー ●付属品/エアポンプ付き収納袋



MM7212SP180 ￥18,000 (税込 ￥19,800)
シエラピークス・180... ~~￥16,000 (税込 ￥17,600)~~

- サイズ/長さ183、最大幅52、厚さ5.5 (cm)
- 収納/長さ25、直径9 (cm) ●重さ/約530g (マット本体)

MM6612SP165 ￥17,300 (税込 ￥19,030)
シエラピークス・165... ~~￥15,000 (税込 ￥16,500)~~

- サイズ/長さ168、最大幅52、厚さ5.5 (cm)
- 収納/長さ25、直径8 (cm) ●重さ/約500g (マット本体)

シエラピークス 厚さ 55mm

シエラピークスのバルブ

ポンプスタッフバッグでエアを注入する際エアは戻らないから楽です。また収納時、エアを抜くには赤いバルブ全体を引き抜いてマット下部から折りたたみます。



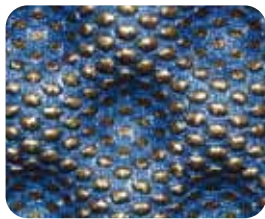
エアポンプ付きの専用スタッフバッグ

マットの収納バッグにはエアポンプが付いている。シエラピークス



エアポンプ

ナノテクシットマット



NANO EFFECT LIMPID®
リムピッドメッシュ

・脱臭・抗カビ・抗菌性

リムピッドは超微細な「シリカ」粒子と「シルバー」粒子を結合させたナノテクノロジー新素材。シリカの脱臭性と抗カビ性、シルバーの抗菌性を合わせ持つ特性がメッシュに施されています。



A



B



C

JW101 ナノテクシットマット..... ￥1,300 (税込 ￥1,430)
~~￥1,100 (税込 ￥1,210)~~

- 4つ折り式で収納袋付き ●素材/EVAポリウレタンフォーム、表面材(ポリエステルメッシュ)
- サイズ/38×31 (cm)、折りたたみ時31×9.5×3.2 (cm) ●重量/44g (本体)
- カラー/Aネイビー、Bバーガンディー、Cキイウイグリーン

KOHLA Bergsport サーマルグラブ

ポリロン繊維(ショアラ製)

- ポリロンは水分を吸収しないで汗の湿気を外側へ追い出す作用をして乾燥が早い。
- ポリロンはかなり頑丈でアイロン熱や摩擦に強い。



KL100 コーラ・サーマルグラブ ￥1,200 (税込 ￥1,320)

- サイズ/M/L/LXL
- カラー/ブラック
- 素材/ポリロン(メラクロンポリプロピレン)97%、ライクラ3%